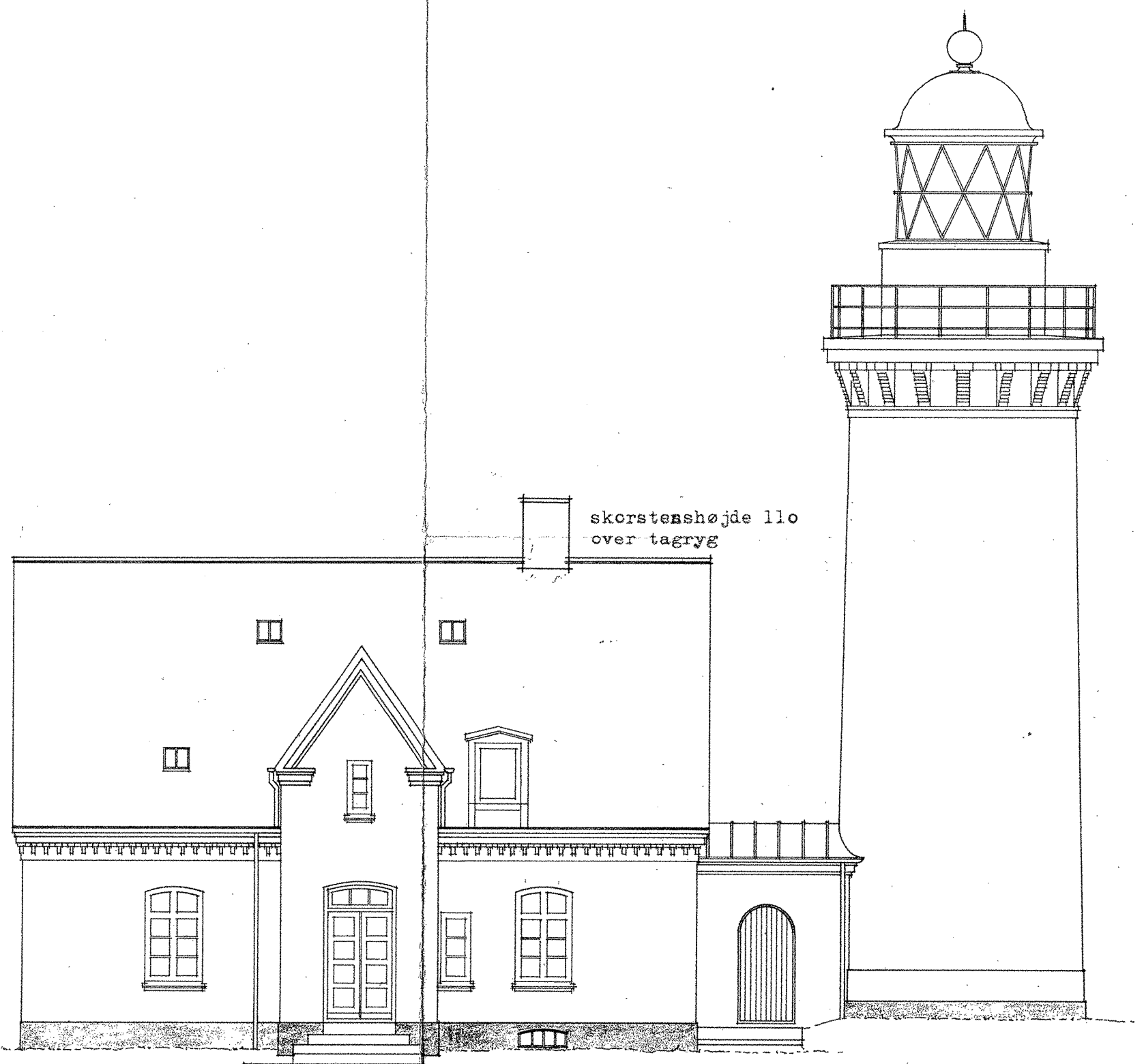
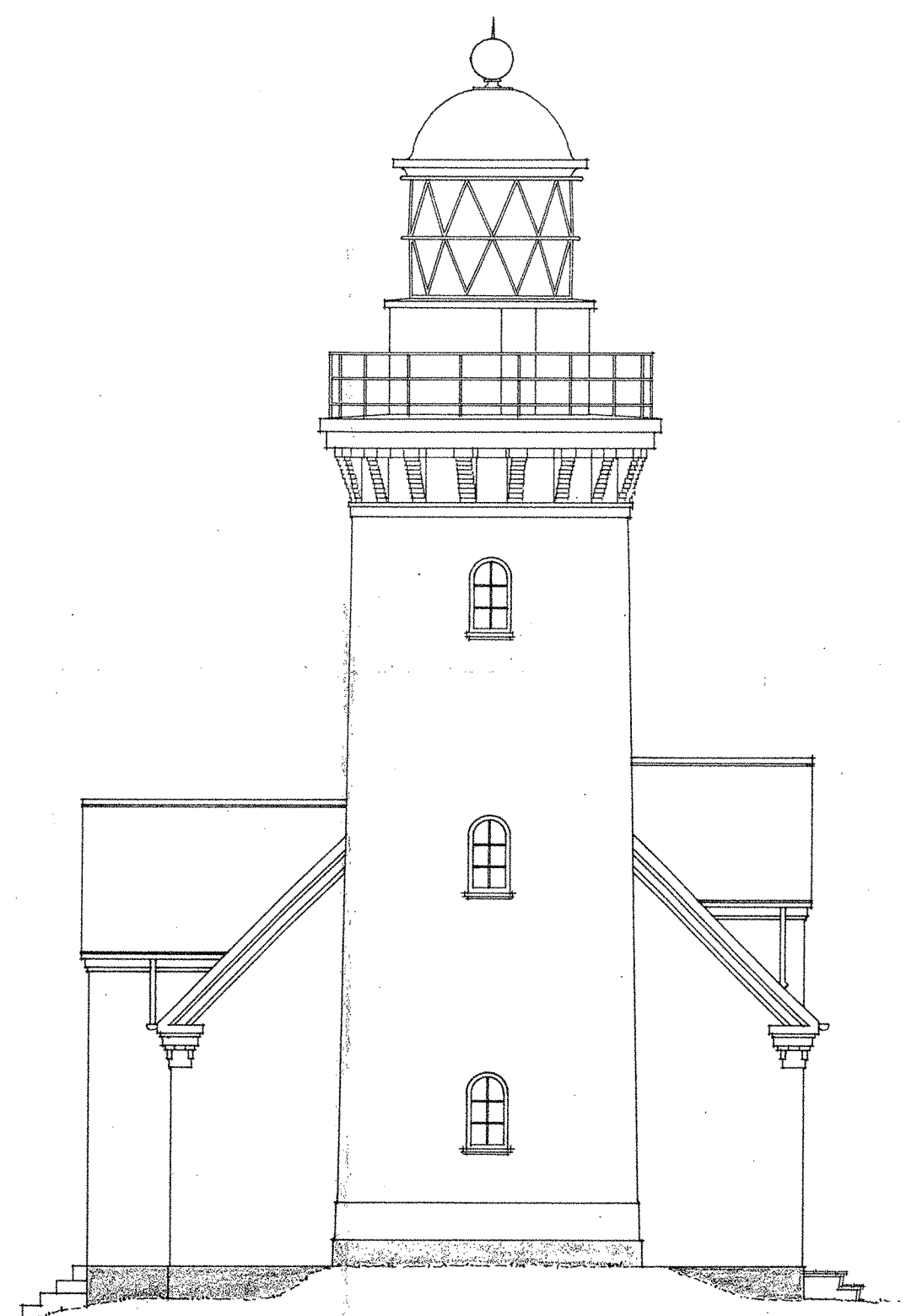


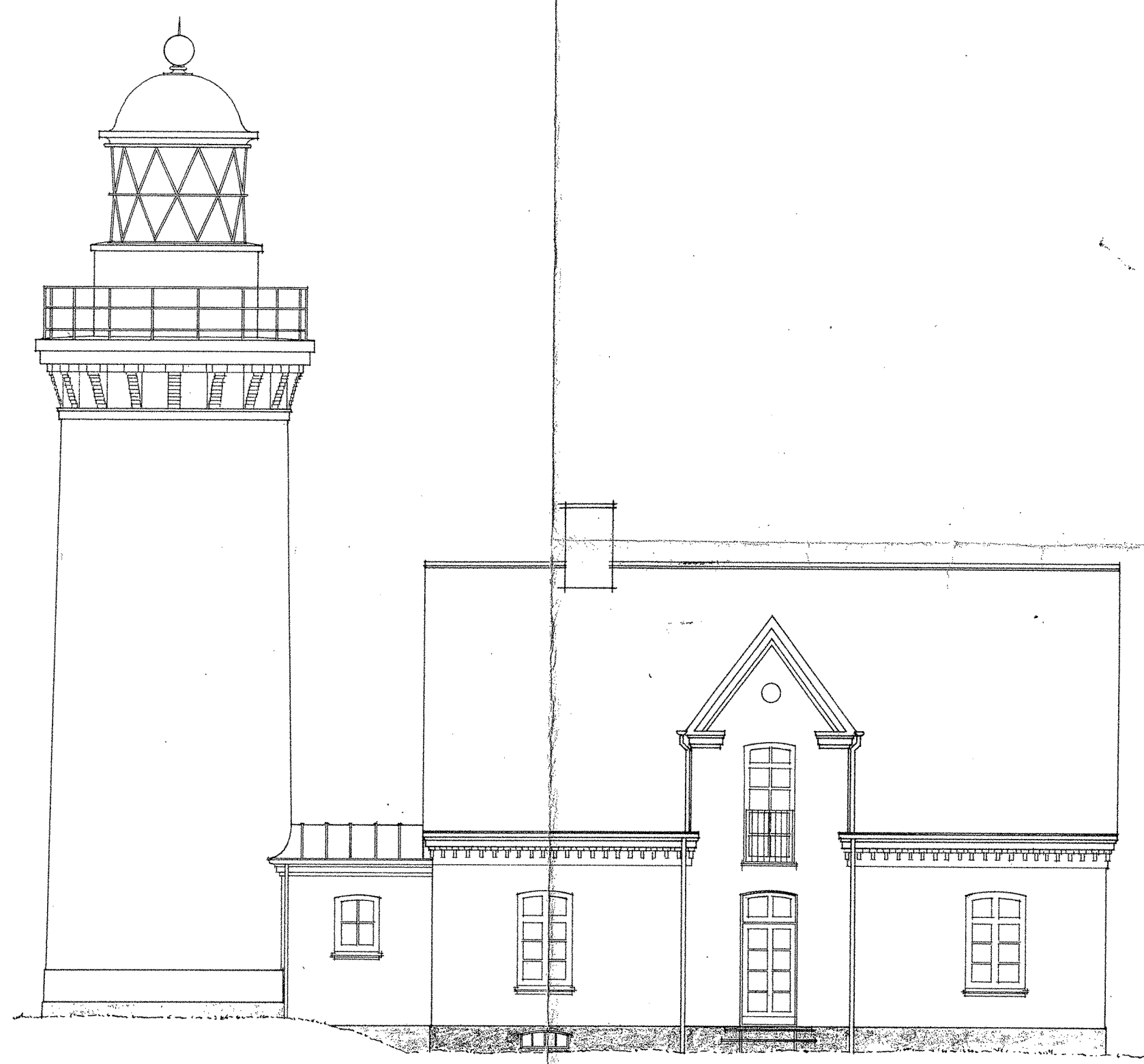
Gavl mod øst



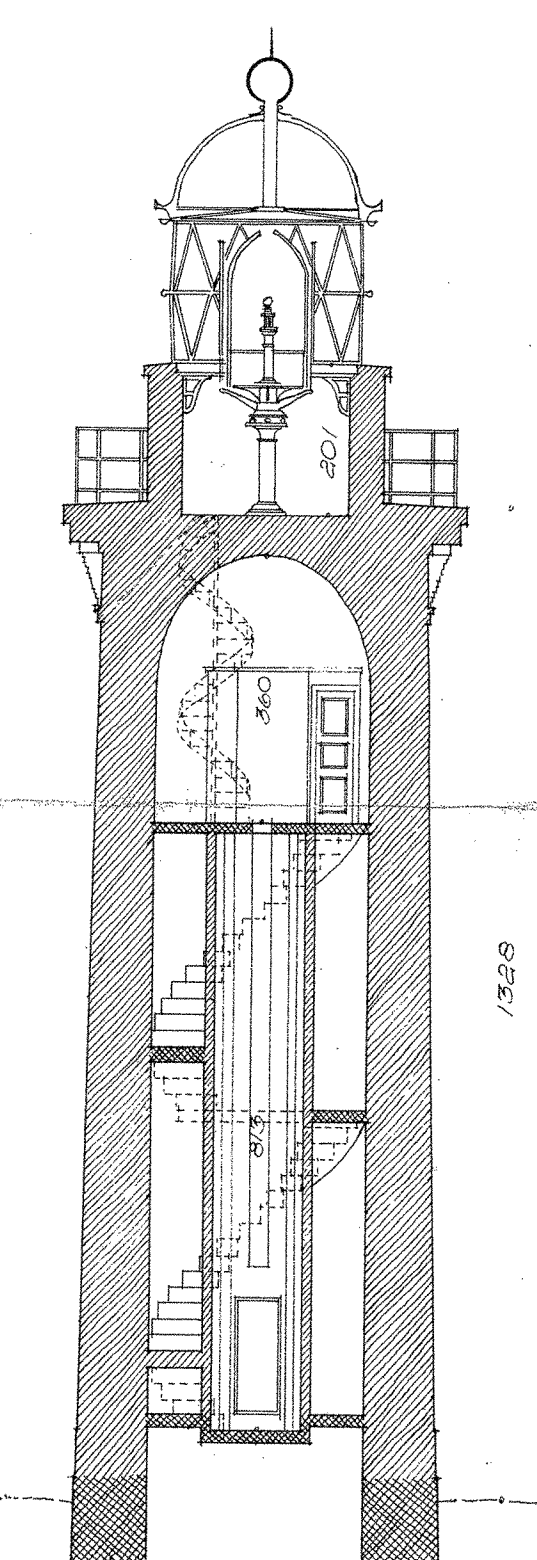
Facade mod nord



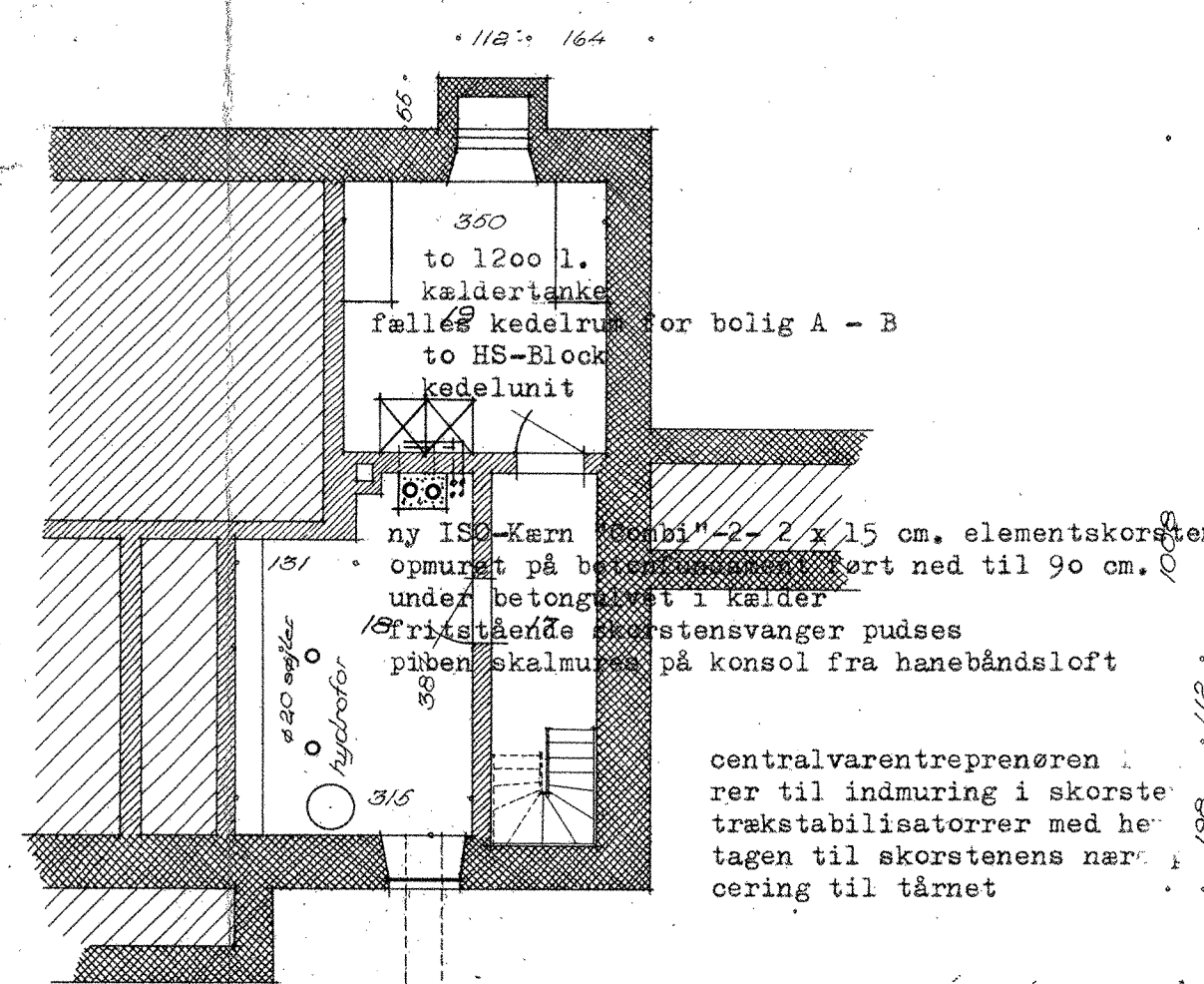
Gavl mod vest



Facade mod syd

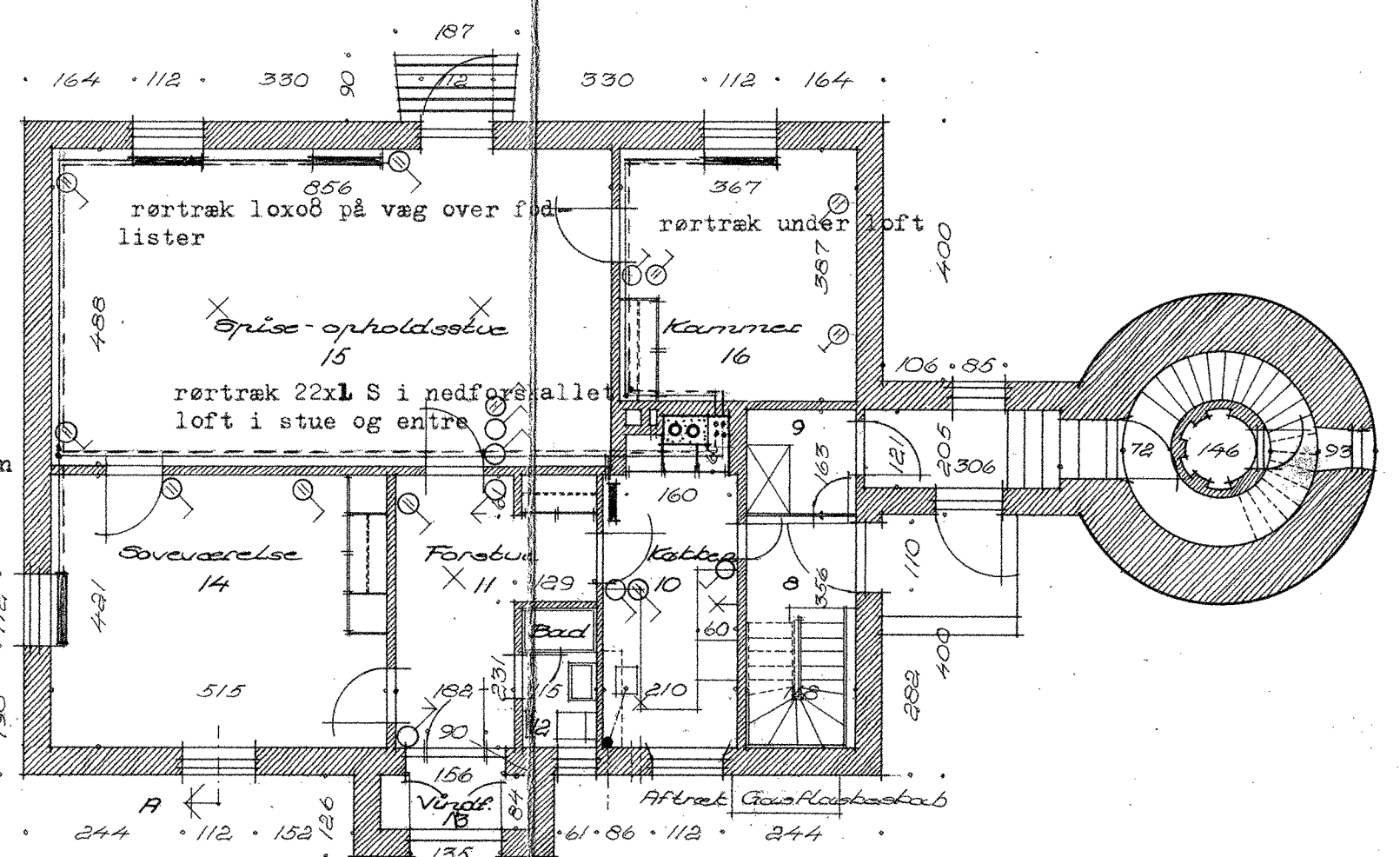


Snit i tårn

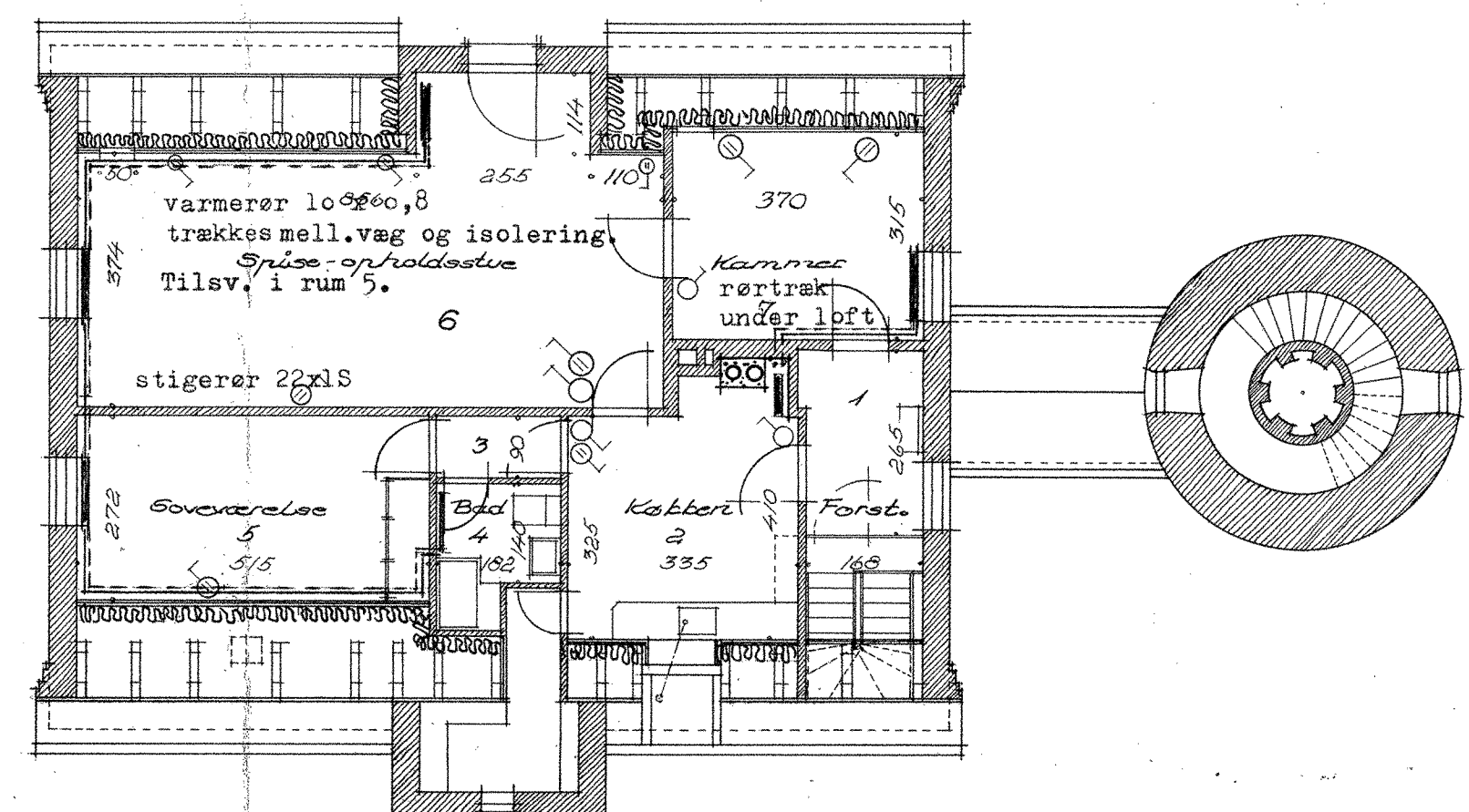


Kælderplan med fælles kedelrum

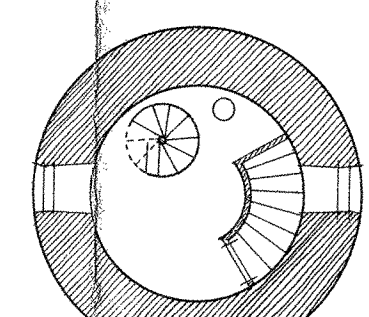
mål: 1/100



Stueplan - bolig A

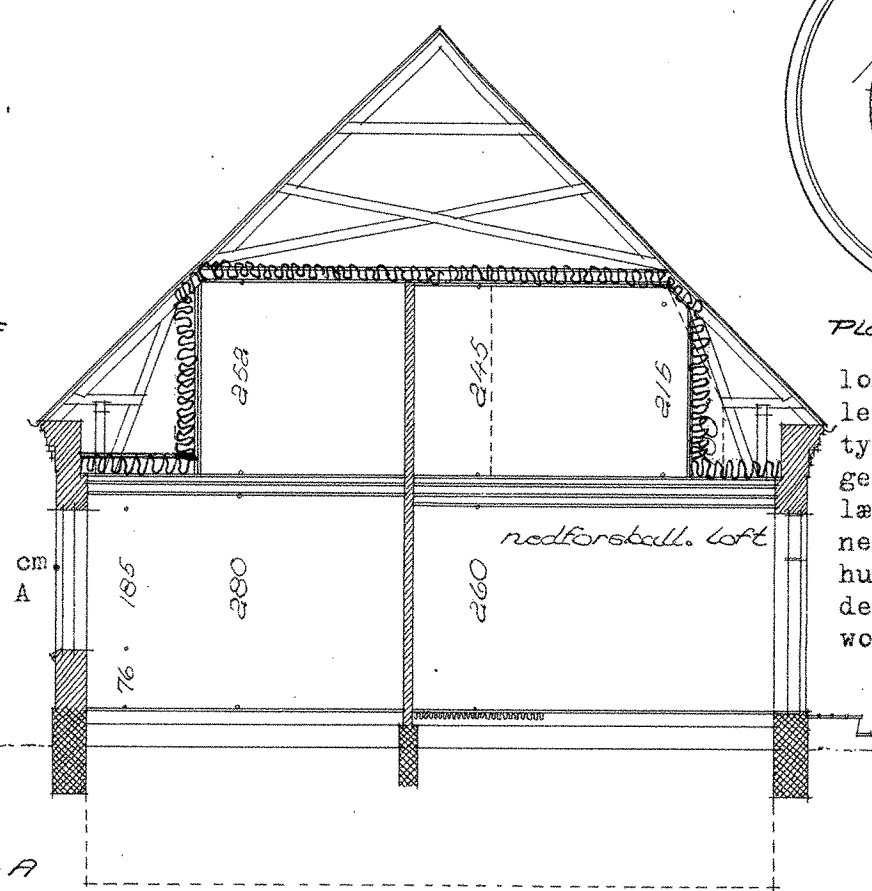


1. sal plan - bolig B

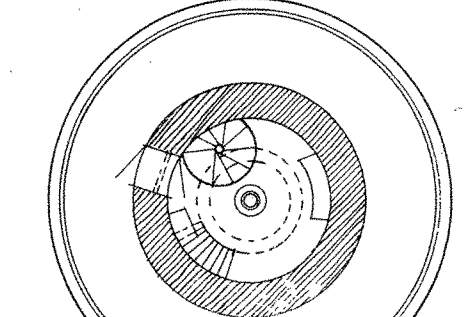


Plan af vagtmandsrum

ekstra gulv i skunkrum ovenpå isoleringen
gulv i skunkrum isoleres med 20 cm. mineraluld type A



Snit A-A



Plan af lanternrum

lofter-skunkvægge efterisoleres til færdig isoleringstykkel på 20 cm. - skrånede isoleres til underkant
lægger, overalt anvendes mineraluld type A.
hulrum i ydermure er isolerede i 1964 med indblåst Rock wool

FYRVÆSENET, TEKNISK TJENESTE OVERBOGSH. O. VANDET 62 B. K. - ASTA 4089 Vesborg Fyr Fyrmester - Assistentbolig og tårn Planer, snit og opstillinger	mål: 1/100	tegner nr.
	dato: 29/7-64	11905
	tegner: H. R.	
	n. 16/8-65. R.	
	n. 16/8-1982	

Bolig A - B: Centralvarmeplan efter ændring fra fællesanlæg til enkeltanlæg